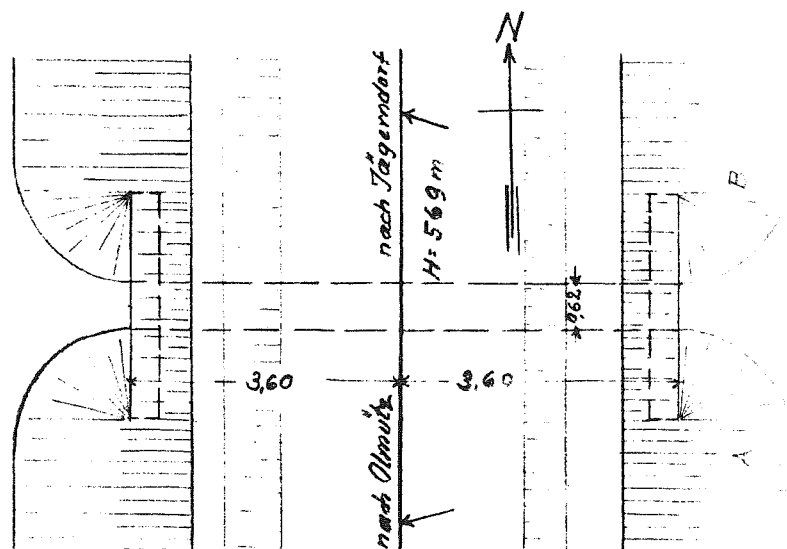
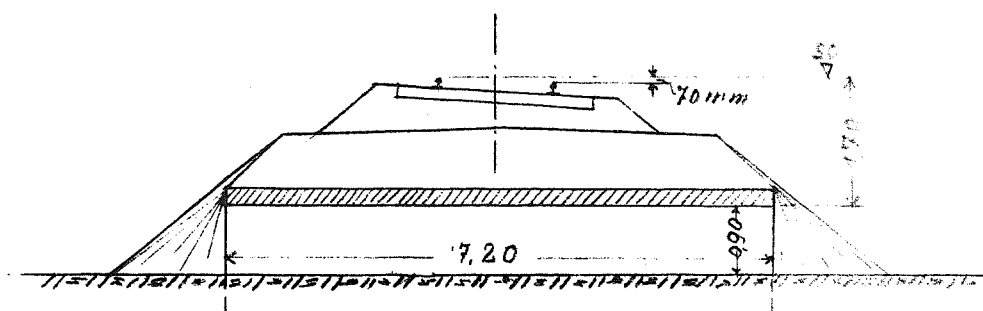


10-43-11

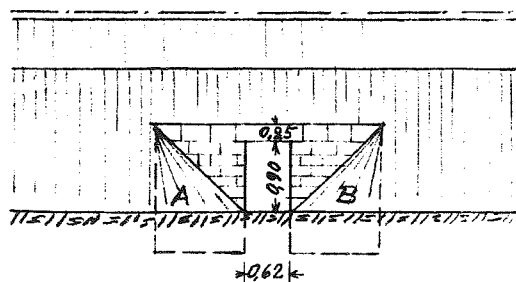
Deutsche Reichsbahn
Reichsbahndirektion
Oppeln



Draufsicht



Längsschnitt



Ansicht - Ostseite

Baustoff: Sandsteinmauerwerk

Durchlaß am 16.3.1943
nicht Wasserführend.

Bahndurchlaß Km 13,932

Strecke 077/078

Olmütz Jägerndorf

M = 1:100

Örtlich aufgenommen am 16.3.1943

Aufgestellt am 17.4.1943.

Oppeln, den 17.4.1943

Tb 33
H. F.R.B.S.